

SULTANÎYEGÂH ŞARKI

Aşkımın bahçesinde açılan sarı zambak

Usulü: Düyek + Semâî
(Değişmeli)

Sadettin KAYNAK



ARANAĞMESİ



Aş kı mın bah çe sin de a çı lan sa rı zam bak



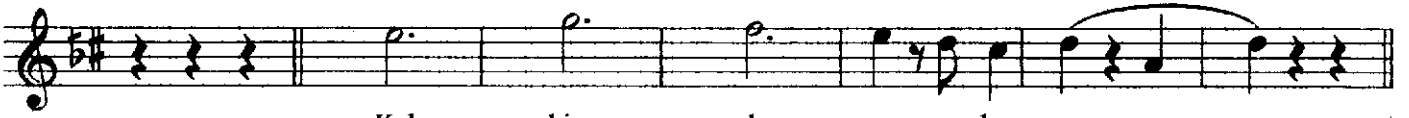
Din le der din le na sıl ağ lı yo rum bak



Ko ku lu sa rı zam bak Bah çem de ki son yap rak



Ha zan la sa ra rır ken



Kal bim de par ça lan sın

Aşkımın bahçesinde açılan sarı zambak(devamı)

Bu bulutlar kararırken

p Gözümde bıraktığın

Ağır ümidin fecri yan

p sin

p

p

p

p

p

p

Ağır S. Özgün

*Aşkımın bahçesinde açılan sarı zambak
Dinle derdinle nasıl ağlıyorum bak
Kokulu sarı zambak bahçemdeki son yaprak
Hâzanla sararırken
Kalbim de parçalansın
Bulutlar kararırken
Gözümde bırak ümidin fecri kalsın*